

LES CONDOS JOLIETTE

Arrondissement
HOCHELAGA
MAISONNEUVE
à Montréal

2531 RUE JOLIETTE

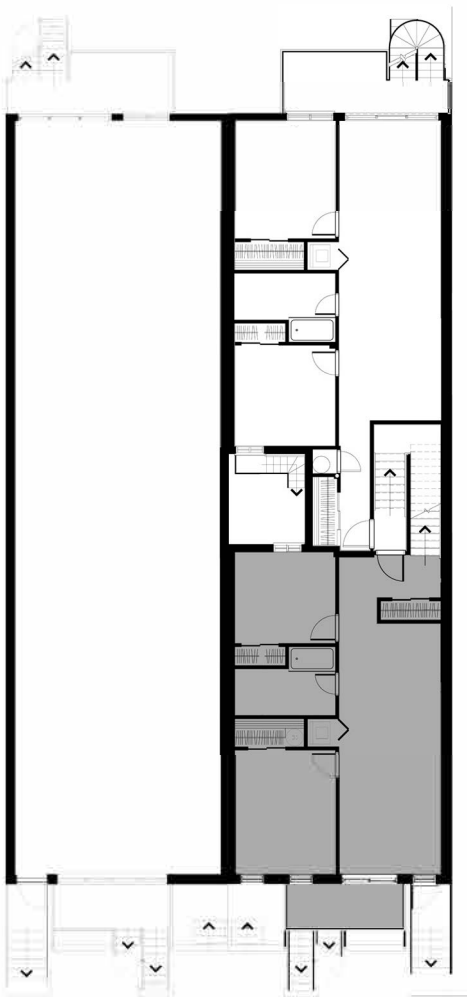
Unité B7

TROISIÈME ÉTAGE
PLUS TERRASSE AU TOIT

4½

Superficie 875 pi²

Ruelle



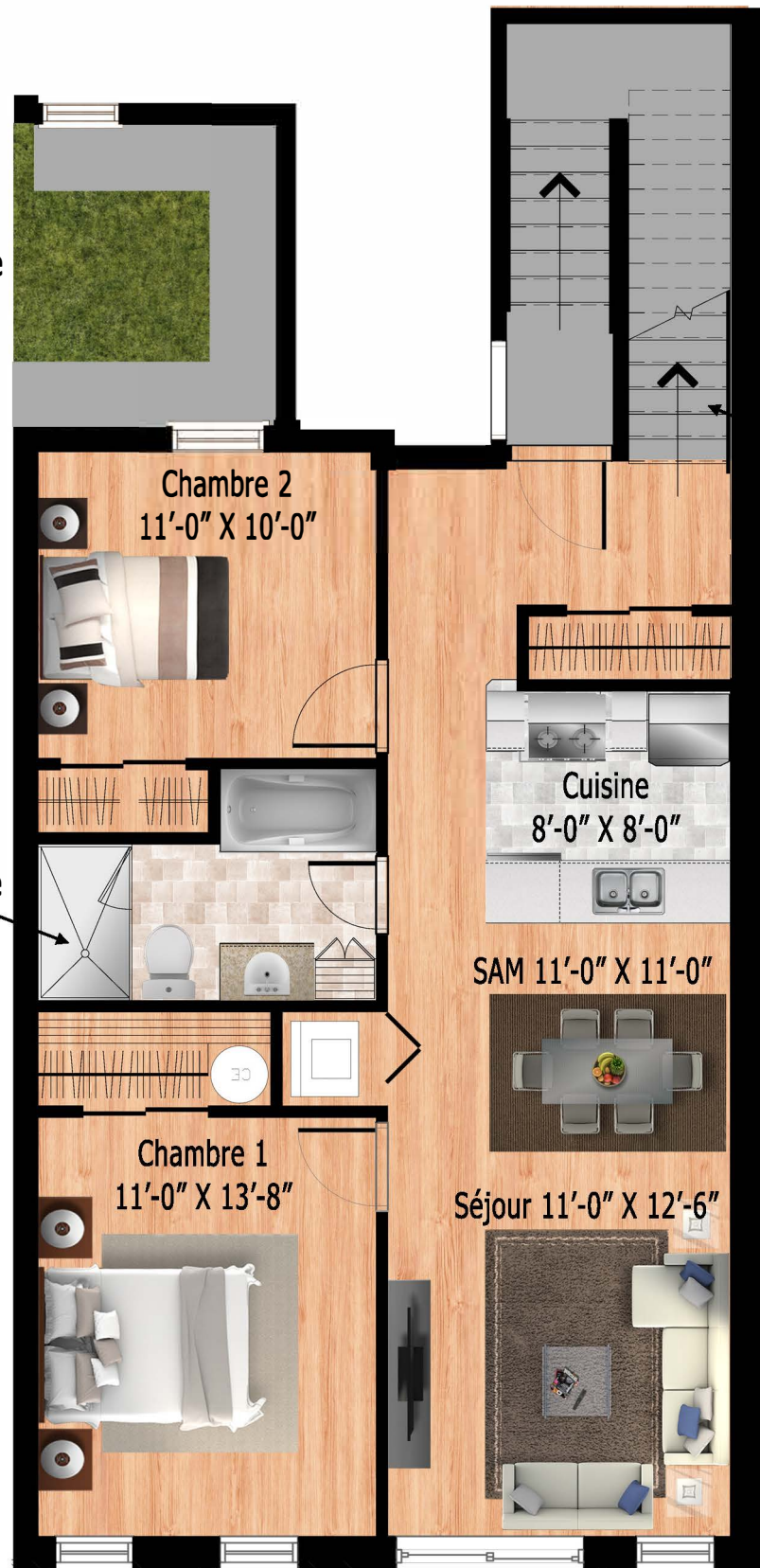
Rue Joliette

Les plans sont sujets à des modifications mineures sans préavis.
Toutes les dimensions sont approximatives.
Toutes les superficies sont brutes.
Elles incluent les divisions intérieures et les murs extérieurs.

Douche céramique
3'-0" x 5'-0"

Cour intérieure

Escalier privé
vers la terrasse
au Toit



Balcon
13'-0" X 5'-0"

Terrasse au Toit
20'0" X 13'0"