

LES CONDOS JOLIETTE

Arrondissement
HOCHELAGA
MAISONNEUVE
à Montréal

2531 RUE JOLIETTE

Unité B4

NIVEAU REZ DE CHAUSSÉE

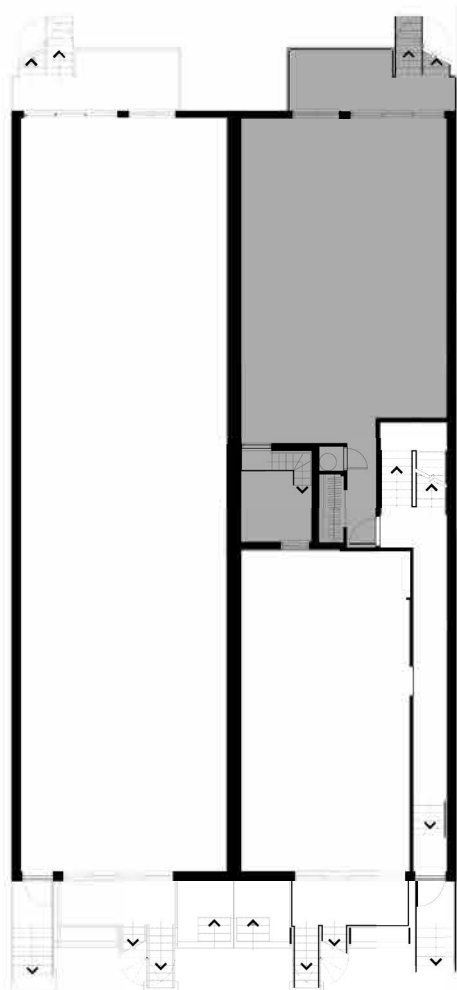
4½

Superficie 908 pi²

Unité B 4

Droit exclusif à la Cour intérieure
(8'-6" x 10'-0")

Ruelle



Rue Joliette

Les plans sont sujets à des modifications mineures sans préavis.
Toutes les dimensions sont approximatives.
Toutes les superficies sont brutes.
Elles incluent les divisions intérieures et les murs extérieurs.

