

LES CONDOS JOLIETTE

Arrondissement
HOCHELAGA
MAISONNEUVE
à Montréal

2531 RUE JOLIETTE

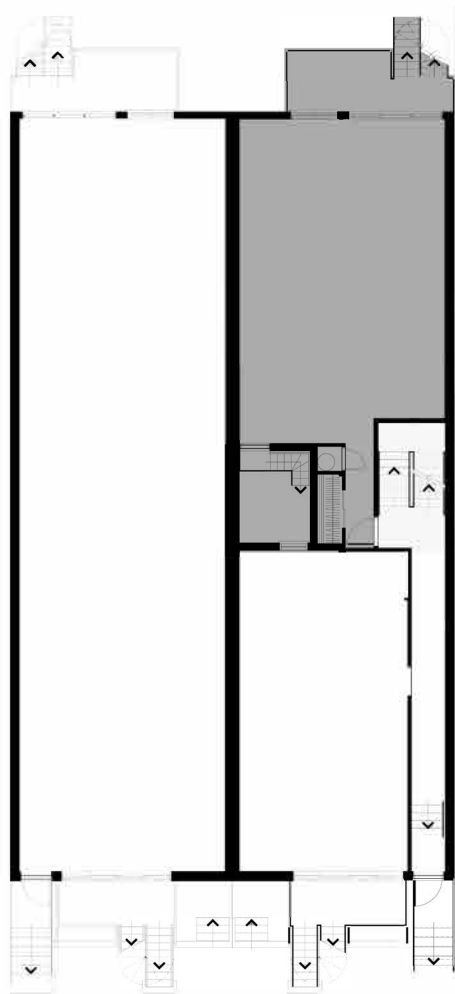
Unité B8

TROISIÈME ÉTAGE
PLUS TERRASSE AU TOIT

4½

Superficie 908 pi²

Ruelle



Rue Joliette

Les plans sont sujets à des modifications mineures sans préavis.
Toutes les dimensions sont approximatives.
Toutes les superficies sont brutes.
Elles incluent les divisions intérieures et les murs extérieurs.

