

# LES CONDOS JOLIETTE

Arrondissement  
HOCHELAGA  
MAISONNEUVE  
à Montréal

**2537 RUE JOLIETTE**

**Unité A4**

NIVEAU REZ DE CHAUSSÉE

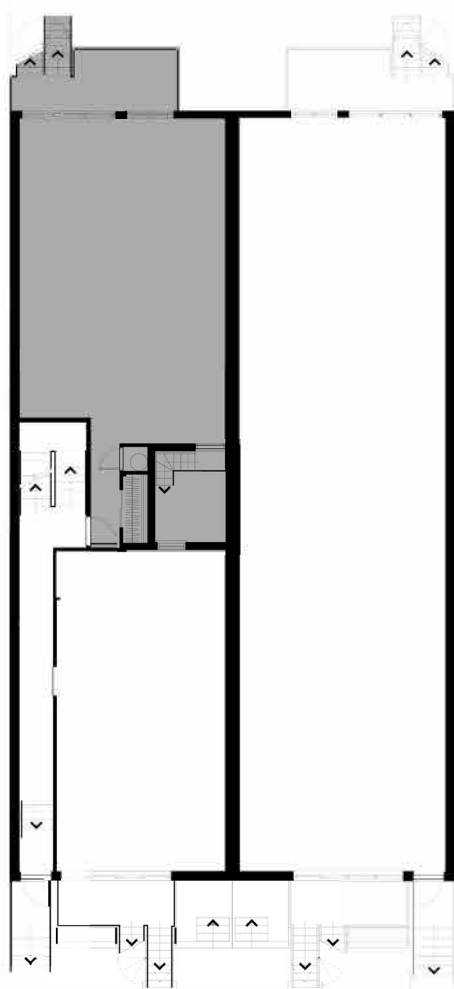
**4½**

Superficie 908 pi<sup>2</sup>

**Unité A 4**

Droit exclusif à la Cour intérieure  
(8'-6" x 10'-0")

**Ruelle**



**Rue Joliette**

Les plans sont sujets à des modifications mineures sans préavis.  
Toutes les dimensions sont approximatives.  
Toutes les superficies sont brutes.  
Elles incluent les divisions intérieures et les murs extérieurs.

