

LES CONDOS JOLIETTE

Arrondissement
HOCHELAGA
MAISONNEUVE
à Montréal

2531 RUE JOLIETTE

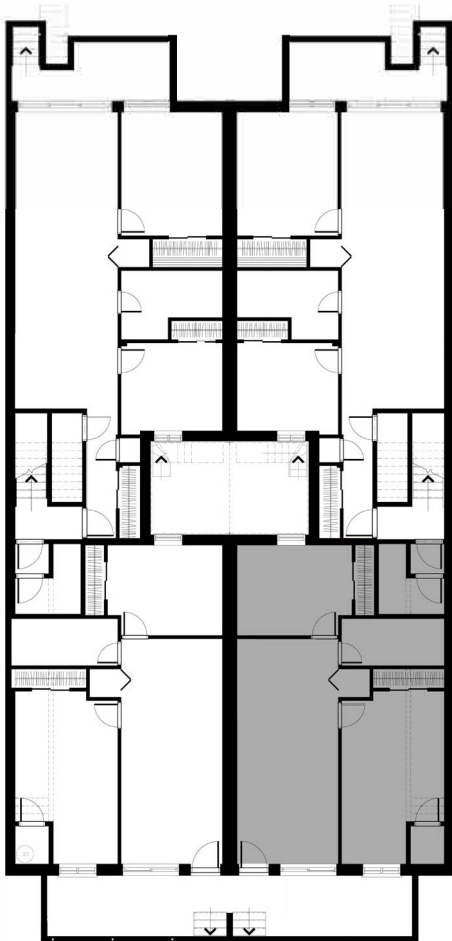
Unité B1

Niveau Rez-de Jardin

4½

Superficie 820 pi²

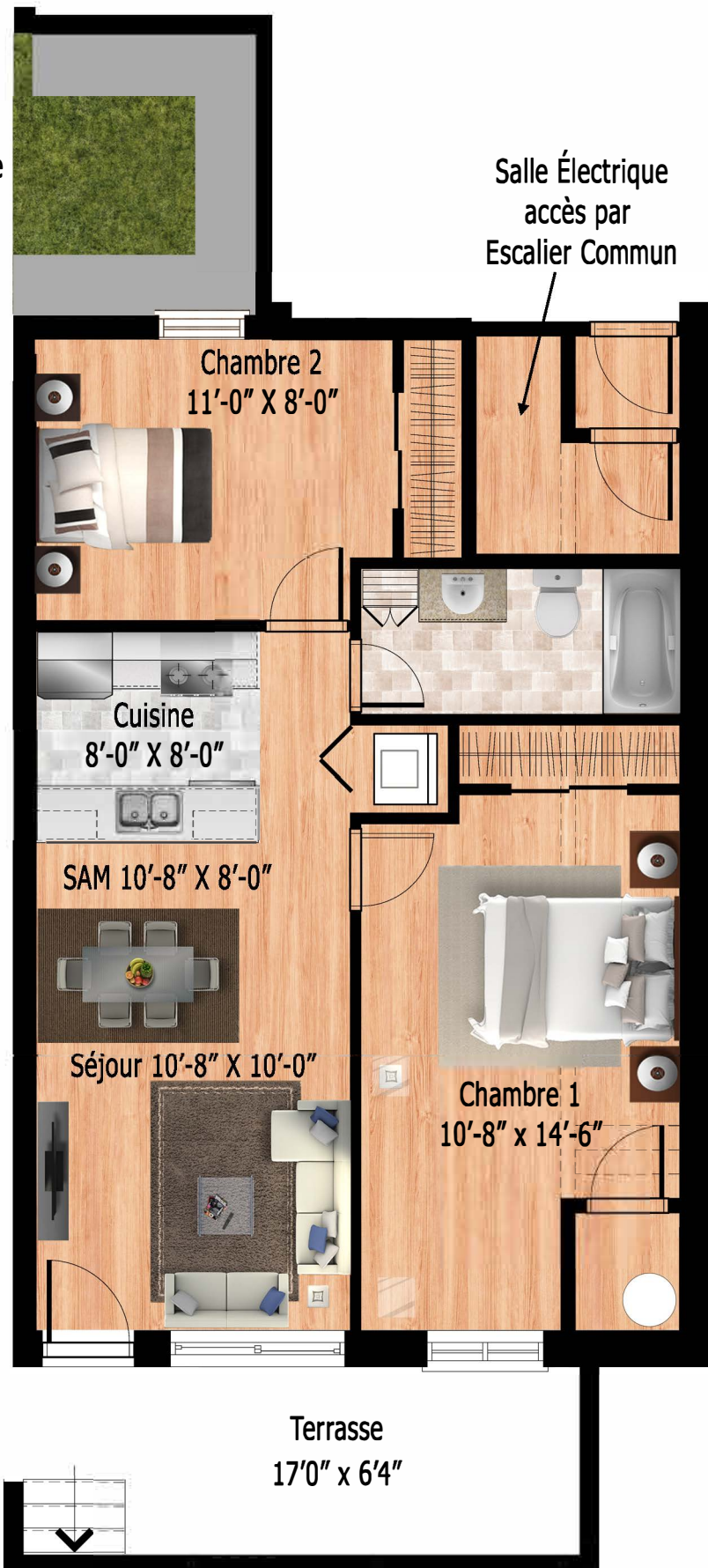
Ruelle



Rue Joliette

Les plans sont sujets à des modifications mineures sans préavis.
Toutes les dimensions sont approximatives.
Toutes les superficies sont brutes.
Elles incluent les divisions intérieures et les murs extérieurs.

Cour intérieure



Salle Électrique
accès par
Escalier Commun

Chambre 2
11'-0" X 8'-0"

Cuisine
8'-0" X 8'-0"

SAM 10'-8" X 8'-0"

Séjour 10'-8" X 10'-0"

Chambre 1
10'-8" x 14'-6"

Terrasse
17'0" x 6'4"